

Bilancio Sociale
Sintetico delle attività
Anni 2016-2019



"LA TELA DI PENELOPE"

COOPERATIVA SOCIALE

Via Anfiteatro 73/P – 55100 Lucca P.IVA 02259400469

U.R.L. : www.penelopecooperativa.it

Lettera dell'assessora al Comune di Lucca, Maria Ilaria Vietina

È con piacere che ho accolto l'invito dei soci della Cooperativa a scrivere questa breve presentazione per il loro bilancio sociale.

Come cittadina e come rappresentate delle istituzioni comunali, in questi anni ho avuto modo di apprezzare il lavoro che ogni giorno si svolge nei locali dietro Piazza dell'Anfiteatro.

Come assessora alle politiche sociali prima ed alle pari opportunità in questo mandato, molte volte ho potuto apprezzare, nonostante questi anni di ristrettezze economiche, i grandi sforzi che volontari, operatori e soci mettono nell'accogliere persone socialmente svantaggiate, siano essi disabili o donne che stanno in riparativi con la giustizia.

Quanto entro in questi locali, sembra quasi di entrare in un posto "senza tempo", l'atmosfera data dai telai di Maggiano e soprattutto dalle attività di questi "tessitori speciali", non manco di riflettere come strumenti così antichi e simbolo di un tempo che è cambiato alla luce della "legge Basaglia", non siano andati perduti, ma grazie al lavoro delle istituzioni, in particolare dell'azienda sanitaria locale ed oggi sono a disposizione di cittadini, turisti e persone interessate alla tessitura.

Certo non mancano le difficoltà. Il primo messaggio che credo possa trasmettere questa esperienza di cooperativa è che, se vogliamo, gesti concreti e quotidiani di lotta allo stigma ed al pregiudizio sociale e psichiatrico, sono possibili e non restano soltanto "buone intenzioni".

Come comune siamo molto attenti alle situazioni di svantaggio e cerchiamo, nei limiti delle nostre risorse, di essere vicini ai bisogni ed alle persone che ci chiedono aiuto. In questo spirito, sono sempre lieta di accogliere le proposte ed i progetti che provengono da "La Tela di Penelope" e, in rete con altre realtà



"LA TELA DI PENELOPE"

COOPERATIVA SOCIALE

Via Anfiteatro 73/P – 55100 Lucca P.IVA 02259400469

U.R.L. : www.penelopecooperativa.it

sociali come l'associazione "Archimede" e di poter dare il contributo comunale, in collaborazione con gli altri assessorati competenti.

Veramente auguro ogni bene a "La Tela di Penelope", in particolare ai soci più svantaggiati, ai lavoratori ed agli operatori che ogni giorno producono bellissime storie intessono relazioni che, fanno bene anche a noi!

Invito ogni cittadino a visitare questa realtà che è nel cuore di Lucca e a poter condividere con gli amici e parenti le storie che si vivono lì dentro.

*Con sincero augurio di ogni bene,
Ilaria Maria Vietina, assessora del Comune di Lucca.*

Lettera della Presidente della Cooperativa:

"La Tela di Penelope", cooperativa sociale mista (A+B), è entrata nel suo terzo anno di attività, dopo l'apertura al pubblico nel marzo del 2012.

Il consiglio di amministrazione e l'assemblea dei soci sentivano quindi l'esigenza di raccontarsi e di raccontare al pubblico la loro attività; anche quest'anno, come nel quadriennio precedente abbiamo la possibilità di rispondere a questo bisogno.

Con questa opportunità, è stato possibile costituire un gruppo di lavoro, composto da soci e volontari interni, esperti e consulenti esterni, che con il loro contributo di esperienza, passione e professionalità, hanno permesso la stesura dei testi, l'elaborazione dei dati e dei grafici.

Dopo la redazione della bozza del bilancio sociale, il CDA e l'assemblea dei soci, saranno gli organi che discuteranno ed approveranno quanto scritto ed elaborato perché sia tutta la cooperativa a mettere la firma su quanto facciamo perché siamo tutti protagonisti di questa piccola, ma vivace realtà lucchese.



"LA TELA DI PENELOPE"

COOPERATIVA SOCIALE

Via Anfiteatro 73/P – 55100 Lucca P.IVA 02259400469

U.R.L. : www.penelopecooperativa.it

Lo scopo di questo bilancio sociale è quello di adeguarsi anche agli standard di trasparenza e di comunicazione interna ed esterna; con questo strumento vogliamo offrire una visione d'insieme di chi siamo e di cosa facciamo.

La diffusione del bilancio sociale avverrà principalmente attraverso due canali:

uno verso l'esterno, mettendo on line, sul sito della cooperativa, la copia stampabile del libretto, mentre la versione stampata, su richiesta, sarà a disposizione in alcuni punti d'interesse della cooperativa e presso la nostra sede a Lucca.

L'altro canale, quello interno, riguarderà soci e volontari e servirà per informarli e per i momenti di confronto e di incontro durante l'anno.

Infine, servirà come strumento di dialogo fra la cooperativa e gli enti del territorio, pubblici e privati, senza il cui supporto e senza un lavoro di rete, non è possibile andare molto lontano.

Annalisa Volpe,

presidente del CDA "La Tela di Penelope".

Lettera della Presidente dell'Associazione Archimede

L'arte e la tradizione tessile sono da sempre il centro dello spirito dell'associazione "Archimede"; fin dalle sue origini la missione della nostra realtà lucchese è stata quella di portare il benessere e la salute mentale attraverso l'utilizzo di queste attività artistiche ed artigianali: questa unione d'intenti, di passione e di professionalità, è stata la cornice ideale che ha permesso la nascita della cooperativa sociale "La Tela di Penelope".

Grazie ad un bando della regione Toscana, alcune donne disabili che partecipavano attivamente ai laboratori tessili dell'associazione, in particolare "L'Ordito e la trama" e "Penelope", hanno avuto la possibilità di mettersi in gioco



"LA TELA DI PENELOPE"

COOPERATIVA SOCIALE

Via Anfiteatro 73/P – 55100 Lucca P.IVA 02259400469

U.R.L. : www.penelopecooperativa.it

assieme ai nostri volontari e nel novembre del 2011 la cooperativa ha visto la luce.

Dopo alcuni mesi, il 30 marzo 2012, grazie al supporto della Fondazione Ca. Ri. Lucca, che fin da subito ha appoggiato il progetto, grazie alla Provincia ed alla USL del territorio il laboratorio di via Dell'Anfiteatro ha aperto al pubblico ed è potuta cominciare questa meravigliosa avventura.

In questo laboratorio storia, arte e salute, hanno trovato un connubio che si caratterizza per originalità di progetto e di missione: dagli antichi telai ottocenteschi dell'ospedale Maggiano, dati in comodato dalla USL di Lucca, ogni giorno le socie de "La Tela di Penelope" filano storia e salute, in un solco che da un lato vede portare avanti le antiche maestranze del territorio e dall'altro innovazione con trame ed orditi sempre nuovi ed originali.

Anche la provincia di Lucca ha dato il suo prezioso contributo, grazie alla collaborazione con l'associazione "Archimede", in particolare con due iniziative: l'affidamento gratuito di telai e di strumenti per il lavoro e attraverso il finanziamento di alcuni corsi di formazione che hanno permesso, assieme all'aiuto ed alla consulenza di alcuni professionisti, di strutturare e dare un profilo più professionale alla cooperativa.

Alla fine di questo percorso la cooperativa ha potuto realizzare una nuova veste grafica ed un nuovo logo più moderno e frutto di un percorso realizzato fra i soci e condiviso da tutti, logo che attualmente contraddistingue i prodotti ed i capi a telaio.

In ordine di tempo dopo l'ultimo passo realizzato insieme fra l'associazione è la cooperativa è stata, nel 2014, con la partecipazione al bando "fUNDER 35" promosso dalla fondazione Cariplo con altre fondazioni del territorio, con il progetto "Lucca for Toscana Social Art", ci sono state molte collaborazioni e progetti sul territorio, alcuni promossi da istituzioni locali come Regione Toscana altri nazionali ed internazionali, come alcune



"LA TELA DI PENELOPE"

COOPERATIVA SOCIALE

Via Anfiteatro 73/P – 55100 Lucca P.IVA 02259400469

U.R.L. : www.penelopecooperativa.it

conferenze a cui abbiamo partecipato assieme in questo quadriennio di programmazione appena concluso.

L'intento di questa serie di attività continua ad essere quello di radicarsi ancora di più ed in maniera più efficace nel territorio regionale, coinvolgendo cooperative ed aziende sociali per mettersi in rete e valorizzando gli aspetti sociali ed artistici di queste attività.

Tutte queste attività vogliono continuare a proiettare la cooperativa nel futuro, agganciandola nel presente al mercato di riferimento e permettendo così al frutto del lavoro di tutti i soci, svantaggiati e non, di poter trovare piena realizzazione e soddisfazione.

L'associazione "Archimede" che da sempre supporta questa sua "figlia" non mancherà di sostenere il frutto del lavoro di tante professionalità e la buona volontà di tanti operatori che gratuitamente e come volontari lavorano insieme per il benessere di tutti, perché se uno sta meglio, tutti guadagnano in salute e ricchezza di spirito.

Rita Taccola,
presidente dell'associazione "Archimede".



"LA TELA DI PENELOPE"

COOPERATIVA SOCIALE

Via Anfiteatro 73/P – 55100 Lucca P.IVA 02259400469

U.R.L. : www.penelopecooperativa.it

IDENTITÀ

Identità formale

“La Tela di Penelope” è una cooperativa sociale mista o ad oggetto plurimo: nata inizialmente come cooperativa sociale di tipo B, nel 2015 ha aggiunto ai suoi servizi anche quelli sociosanitari ed educativi di tipo A, iscrivendosi all’albo regionale competente.

L’iscrizione all’albo regionale delle cooperative sociali della provincia di Lucca è avvenuta:

Per la sezione B con decreto del presidente numero 18 del 23 Aprile 2012.

Per la sezione A con decreto del presidente numero 13 del 09 Marzo 2015.

In quanto cooperativa di tipo B “La Tela di Penelope” può qualificarsi come Impresa Sociale di Diritto in base al D. Lgs. 117 del 2017, e quindi godere dei benefici fiscali ad essa connessi.

La cooperativa è una società a responsabilità limitata, o S.R.L., iscritta all’albo delle imprese artigiane della Camera di Commercio di Lucca dal 26/03/2012 con numero iscrizione 67011, attività principale esercitata: produzione di articoli di tessitura e cucito. Codice Atecori 13.92.2 - fabbricazione di articoli in materie tessili nca. Importanza: P - primaria Registro Imprese.

La cooperativa è anche iscritta all’albo delle società cooperative, con il numero A219277 a partire dal 07/12/2011. La medesima è iscritta alla sezione delle cooperative a mutualità prevalente di cui agli art. 2512 e seg., nella categoria delle cooperative sociali ed



"LA TELA DI PENELOPE"

COOPERATIVA SOCIALE

Via Anfiteatro 73/P – 55100 Lucca P.IVA 02259400469

U.R.L. : www.penelopecooperativa.it

esercita l'attività di produzione e lavoro-inserimento lavorativo (tipo b).

Missione e valori

La *mission* de "La Tela di Penelope" è quella di essere e divenire un centro nel quale si riescono a convogliare e coinvolgere principalmente tre fattori: la ricchezza artistica, sociale ed economica del lavoro tessile ed artigianale, il benessere sociale e lavorativo dei soci, con particolare riguardo ai "soggetti socialmente svantaggiati", la trasmissione alle nuove generazioni di un mestiere antico e sempre nuovo che si origina dall'uso di uno strumento molto particolare: il telaio.

Quindi "La Tela di Penelope" di propone di:

- Promuovere relazioni di qualità che siano la base del benessere personale dei soci, dei lavoratori, dei committenti e dei clienti, ovvero porre le condizioni di base per il benessere sociale di tutti i soggetti coinvolti nella vita della cooperativa.
- Ampliare la rete di conoscenze, il mercato artistico ed artigianale di riferimento, attraverso il coinvolgimento attivo di realtà ed enti, pubblici e privati, compatibilmente con le risorse finanziarie disponibili sul territorio.
- Ampliare, direttamente o indirettamente, il numero dei soggetti coinvolti e la qualità dei servizi loro offerti.

Fra gli obiettivi principali dell'attività, in primo piano si trova certamente quello di coinvolgere in maniera stabile e duratura collaborazioni che, partendo dal territorio cittadino e provinciale, vadano oltre il territorio di riferimento, alzando lo sguardo verso l'ambito regionale, nazionale ed internazionale. Questo permetterà di differenziare la tipologia ed il numero dei servizi



"LA TELOPE"

COOPERATIVA SOCIALE

Via Anfiteatro 73/P – 55100 Lucca P.IVA 02259400469

U.R.L. : www.penelopecooperativa.it

attivabili, personalizzandoli e ritagliando le offerte disponibili su misura alle esigenze ed ai bisogni degli *stakeholders*.

Tutto questo è reso possibile anche da persone che, come volontari, collaborano settimanalmente alle attività della cooperativa, affiancando ed integrando il lavoro dei soci e dei collaboratori.

Queste potenzialità e queste collaborazioni in essere ed in divenire permettono di progettare e co-progettare attività e servizi, al fine di rispondere al meglio alle sfide che il territorio e la società oggi pongono in maniera nuova ed importante, con il cambiamento del welfare-state e dei supporti economici e sociali.

Il macro-obiettivo da realizzare è quello di formare, educare e trasformare le persone che direttamente o indirettamente hanno a che fare con "La Tela di Penelope" in cittadini attivi e responsabili, dando anche ai professionisti del mondo sociale e sanitario, consapevolezza e sensibilità nuove come risposta ai nuovi scenari che si pongono di fronte a noi

In questa direzione andrà il lavoro che la cooperativa progetterà e realizzerà nei prossimi anni.

Obiettivi, strategie e prospettive future

Il CDA e l'assemblea dei soci, analizzando il contesto socioeconomico attuale e di riferimento, ha elaborato e definito sinteticamente i seguenti obiettivi per il triennio 2020-2022, in continuità con la programmazione precedente:

- Ripensare la struttura e l'organizzazione interna ed esterna della cooperativa al fine di offrire un servizio di qualità personalizzato sulle esigenze dei clienti e degli *stakeholders*.



"LA TELA DI PENELOPE"

COOPERATIVA SOCIALE

Via Anfiteatro 73/P – 55100 Lucca P.IVA 02259400469

U.R.L. : www.penelopecooperativa.it

- Costruire reti e consolidare alleanze e collaborazioni al fine di progettare insieme sul territorio servizi, interventi e attività complesse.
- Ampliare le attività attuali nel laboratorio, in termini qualitativi e quantitativi, raggiungendo l'autosufficienza economica nel medio-lungo periodo.
- Valorizzare l'importanza del lavoro, e dell'artigianato in particolare, come metodica di inserimento sociale e strumento di miglioramento delle condizioni sociali ed economiche di chi è socialmente svantaggiato.
- Favorire percorsi di formazione ed aggiornamento professionale continua e costante dei soci e dei collaboratori per garantire livelli soddisfacenti di competenza professionale.

Il raggiungimento di questi obiettivi è garantito da una visione d'insieme e particolareggiata, a medio e lungo termine della cooperativa, visione d'insieme che tiene conto dei punti di forza e di debolezza, delle possibilità e delle criticità de "La Tela di Penelope".

Con un monitoraggio periodico del contesto, sarà possibile garantire la fattibilità degli obiettivi a medio e lungo termine, attraverso il cambiamento e l'adattamento a nuovi bisogni che emergeranno nel corso del tempo.

Il piano di sviluppo delle attività sarà concreto e commisurato alle reali possibilità della cooperativa, sarà attuabile e coerente con i processi esterni e le risorse interne disponibili.



"LA TELA DI PENELOPE"

COOPERATIVA SOCIALE

Via Anfiteatro 73/P – 55100 Lucca P.IVA 02259400469

U.R.L. : www.penelopecooperativa.it

ORGANIZZAZIONE

BASE SOCIALE:

Composizione della base sociale:

	2016	2018	2019
<i>Soci lavoratori</i>	5	6	6
<i>Volontari</i>	1	0	0
<i>Totale</i>	6	6	6

TAB 1:
composizione
Base Sociale

La tabella mostra la piccola, ma non per questo meno dinamica realtà della cooperativa "La Tela di Penelope".

Come mostra la tabella il numero di soci lavoratori, a netta maggioranza femminile, è in costante crescita e mostra una tendenza all'evoluzione della struttura organizzativa, fino al raggiungimento della piena operatività.

Nel numero della base sociale, abbiamo conteggiato anche la presidente del CDA che è diventata socia nel 2018 e ricopre un ruolo chiave per la vita dell'azienda.

Questo perché il numero di persone che gravitano a vario titolo nella cooperativa, sia come volontari della cooperativa o aderenti all'associazione "Archimede", che come collaboratori esterni e personale in formazione, rende il numero delle forze a disposizione più ampio di quanto riportato in tabella.



"LA TELA DI PENELOPE"

COOPERATIVA SOCIALE

Via Anfiteatro 73/P – 55100 Lucca P.IVA 02259400469

U.R.L. : www.penelopecooperativa.it

Considerando comunque i numeri riportati in tabella, possiamo analizzare la composizione della base sociale sotto diversi punti di vista:

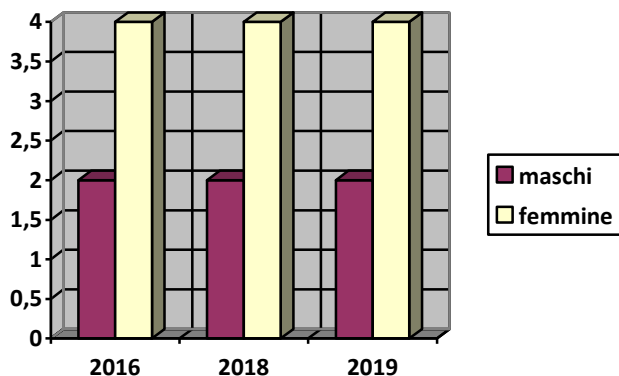


Grafico 1:
l'evoluzione della
base sociale in
base al fattore
genere.

Come si può vedere dal grafico, la composizione della base sociale de "La Tela di Penelope" ha mantenuto nel corso degli anni una maggioranza di femmine all'interno della sua compagine.

I numeri, seppur esigui nella quantità, ci indicano la costante attenzione dell'azienda ad un equilibrio sul fattore genere in quanto nel corso degli anni la componente maschile è entrata



"LA TELO DI PENELOPE"

COOPERATIVA SOCIALE

Via Anfiteatro 73/P – 55100 Lucca P.IVA 02259400469

U.R.L. : www.penelopecooperativa.it

nell'assemblea dei soci raggiungendo un terzo del totale e mantenendolo in questo quadriennio.

Da notare che il CDA di fondazione e quello attualmente in carica, sono composti esclusivamente da donne e questo per rimanere in linea con le politiche di genere della provincia di Lucca ed in qualche modo andando al di là delle stesse.

Tipologie di contratto:

	2016	2018	2019
<i>Soci con contratto collaborazione</i>	5	5	6
<i>Collaborazioni</i>	1	1	0
Totale	6	6	6

TAB 2:
tipologie di
contratto

Come mostrato in tabella, considerate le dimensioni della base sociale e fatturato, tutti i soci sono lavoratori con contratto di collaborazione, compresa la presidente del CDA.

L'assemblea dei soci ed il consiglio di amministrazione

L'assemblea, come previsto dallo statuto della cooperativa, è l'organo sovrano e rappresenta l'insieme dei soci della cooperativa. Attualmente il numero dei componenti dell'assemblea è di 6 unità.



"LA TELA DI PENELOPE"

COOPERATIVA SOCIALE

Via Anfiteatro 73/P – 55100 Lucca P.IVA 02259400469

U.R.L. : www.penelopecooperativa.it

Caratteristica dell'assemblea, che si riflette anche nel CDA, è l'assoluta preminenza dei soggetti svantaggiati, in questo caso gli utenti della salute mentale ed i disabili psichici.

Su sei componenti, 5 appartengono a categorie socialmente svantaggiate, mentre 1 è normodotato.

Questa particolarità rende l'impresa sociale, unica del suo genere. Non che manchino le difficoltà di gestione, ma la responsabilità sociale e il valore del volontariato spingono tante persone di buona volontà, quali i volontari dell'associazione "Archimede" a coadiuvare ancora meglio i responsabili nel buon funzionamento della macchina organizzativa.

I poteri previsti dallo statuto sono quelli ordinari e straordinari, a seconda della convocazione; dato il basso numero di componenti è possibile anche avere un frequente coinvolgimento degli stessi nei progetti e nelle attività ordinarie e straordinarie (es. il progetto fUNDER 35) ed una gestione caratterizzata da un protagonismo di tutti.

Espressione amministrativa dell'assemblea dei soci, è il C.D.A.; attualmente l'organismo è composto da 3 membri, tutte donne e due under 35. La presidente è volontaria attiva per la gestione ordinaria ed amministrativa della cooperativa.

Due dei tre amministratori, sono anche socie fondatrici della cooperativa, come risulta dall'atto costitutivo del novembre 2011. Questo lungo periodo di gestione, con un rinnovo nel 2014, la riduzione da 4 a 3 membri del C.D.A. e l'entrata di un'altra socia, sempre svantaggiata, testimoniano il coinvolgimento, lo spirito di buona volontà e la costanza nell'affrontare problemi straordinari o della vita di tutti i giorni, soprattutto in un mondo, quello della salute mentale, di non facile gestione.



"LA TELA DI PENELOPE"

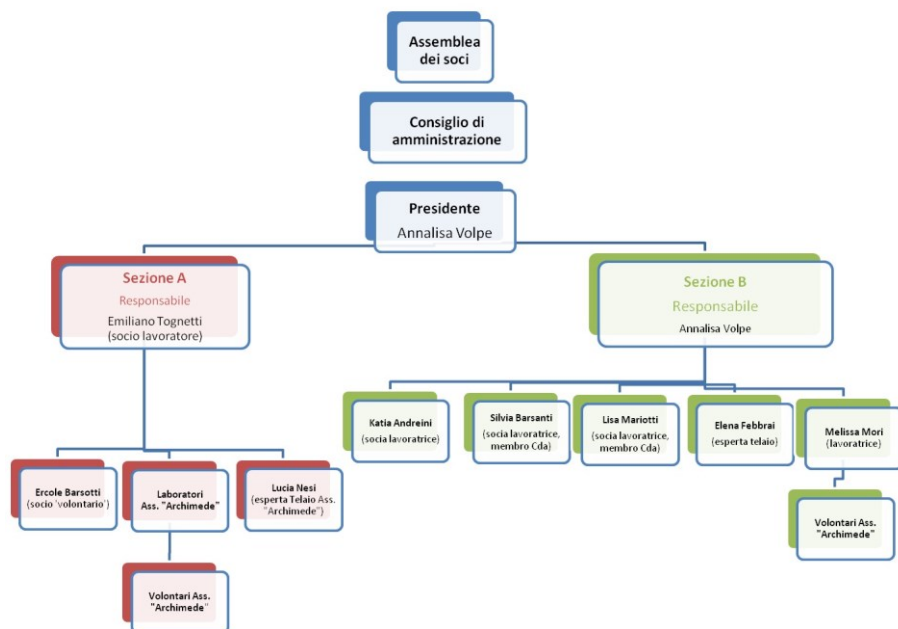
COOPERATIVA SOCIALE

Via Anfiteatro 73/P – 55100 Lucca P.IVA 02259400469

U.R.L. : www.penelopecooperativa.it

ORGANIGRAMMA

In forma grafica, riportiamo com'è strutturato l'organigramma della cooperativa al 31/12/2019





"LA TELA DI PENELOPE"

COOPERATIVA SOCIALE

Via Anfiteatro 73/P – 55100 Lucca P.IVA 02259400469

U.R.L. : www.penelopecooperativa.it

RELAZIONI

Territorialità



Gli ambiti di intervento della cooperativa riguardano principalmente due aree della toscana: la provincia di Lucca, in particolare i comuni di Lucca e di Capannori, il comune di Prato e la città metropolitana di Firenze.



"LA TELA DI PENELOPE"

COOPERATIVA SOCIALE

Via Anfiteatro 73/P – 55100 Lucca P.IVA 02259400469

U.R.L. : www.penelopecooperativa.it

Queste aree sono caratterizzate da una particolare tradizione storico artistica della tessitura a telaio: famosi in tutto il mondo sono le stoffe pratesi e il filaticcio lucchese, che viene prodotto anche dalla nostra impresa.

Al fine di permettere l'unione organizzativa e la collaborazione fra questi territori, dal 2015 è stato attivato un protocollo d'intesa e nel 2016, è stato firmato un contratto di rete che metterà nero su bianco la collaborazione fra enti dei territori sopracitati per gli inserimenti lavorativi per soggetti svantaggiati nel campo dell'arte, dell'artigianato, dei prodotti naturali e della ristorazione e dei servizi alla persona.

Portatori di interesse (stakeholder)

Alcuni degli *stakeholder* che hanno rapporti stretti con la cooperativa, sono già stati nominati:

fra gli interni, sicuramente la più organica è l'associazione "Archimede" dalla cui esperienza è "nata" e con cui, attraverso un protocollo d'intesa interno, ha una stretta collaborazione di tipo organizzativo, economico e di volontariato.

Fra gli esterni, a livello istituzionale privato, ricordiamo le fondazioni "Cassa di Risparmio" e "Banca del Monte" di Lucca senza i cui contributi non sarebbe possibile garantire il funzionamento della cooperativa, soprattutto nei periodi di minor flusso turistico.

A livello istituzionale pubblico, un posto di rilievo lo hanno l'azienda USL locale, la provincia ed il comune di Lucca che non hanno fatto mancare in questi anni il loro appoggio e la strumentazione di lavoro: i telai infatti sono di proprietà della USL e della provincia e sono a disposizione, tramite comodato gratuito dei lavoratori.



"LA TELA DI PENELOPE"

COOPERATIVA SOCIALE

Via Anfiteatro 73/P – 55100 Lucca P.IVA 02259400469

U.R.L. : www.penelopecooperativa.it

Fra gli stakeholder interni, vanno menzionate sicuramente le famiglie dei soci della cooperativa e quelle degli utenti dell'associazione "Archimede" che svolgono l'attività riabilitativa settimanale nei locali della stessa.

Fra gli stakeholder esterni, troviamo l'associazione "Intesa", l'associazione "Mamre" di Capannori (LU), il museo del Tessuto ed il consorzio "Tela di Penelope" di Prato, e la cooperativa sociale "Matrix" di Firenze con i quali tramite il protocollo d'intesa, il contratto di rete e progetti di formazione, portiamo avanti la formazione interna, la formazione professionale e i servizi di comunicazione, gestione e diffusione dei prodotti della tessitura artigianale.

Tipologia di mezzi e attrezzature possedute:

La cooperativa sociale "La Tela di Penelope", si caratterizza per il patrimonio di attrezzature che l'Unità Sanitaria Locale e la (ex) provincia le hanno affidato direttamente o tramite l'associazione "Archimede", in comodato d'uso.

Sono cinque telai su sette ad essere stati affidati alla cooperativa sociale e di questi tre hanno una storia ed un valore molto particolare: sono telai risalenti al XIX secolo ed erano in uso presso l'ospedale psichiatrico di Maggiano (LU). Questi telai, oltre che per la produzione di capi ed accessori tessili (asciugamani, lenzuola etc.), erano usati come strumenti riabilitativi e servivano per ridare un minimo di dignità sociale ai degenti psichiatrici del manicomio.

Il manicomio, secondo alcune fonti normative all'epoca dell'entrata in vigore della legge 180/1978, risultava essere il più antico d'Italia, era in possesso di decine di telai in una tesenda all'interno dei locali.



"LA TELA DI PENELOPE"

COOPERATIVA SOCIALE

Via Anfiteatro 73/P – 55100 Lucca P.IVA 02259400469

U.R.L. : www.penelopecooperativa.it

ATTIVITÀ

La Cooperativa ha aperto al pubblico nel marzo del 2012 e da allora ha realizzato molte iniziative, anche nel quadriennio 2016-2019.

Laboratorio tessile

Fin dai primi mesi è iniziato uno strettissimo rapporto con l'associazione "Archimede" che l'ha supportata nella nascita e seguita nella costituzione. Questa collaborazione si è concretizzata nella partecipazione a progetti di interesse comune e nella disponibilità d'uso degli antichi telai di Maggiano (risalenti al XIX secolo) in cambio della possibilità di ospitare il laboratorio di telaio dell'associazione per una mattina a settimana. Da qualche anno, di conseguenza, il martedì mattina la Cooperativa accoglie i disabili, gli utenti psichiatrici e i volontari di "Archimede".

La dinamica del laboratorio tessile è rimasta inalterata: durante le ore di attività un esperto, scelto con la USL di Lucca, insegna e segue gli utenti nella preparazione del lavoro a telaio e nelle fasi di produzione e lavorazione. Dall'ideazione del prodotto, alla creazione dell'ordito fino al suo completamento sullo strumento di lavoro, ognuno è seguito individualmente. Il numero di persone coinvolte varia dalle 6 alle 15 unità, a seconda del periodo e delle attività che si stanno svolgendo. Queste attività sono regolate da una convenzione che l'associazione ha con l'azienda sanitaria locale a scopo riabilitativo, oggetto di revisione e rinnovo annuale.

Corsi di formazione

La Cooperativa non è solamente un luogo riabilitativo, ma anche un luogo di lavoro e di riscoperta dei mestieri e delle arti tessili specifici di Lucca.



"LA TELA DI PENELOPE"

COOPERATIVA SOCIALE

Via Anfiteatro 73/P – 55100 Lucca P.IVA 02259400469

U.R.L. : www.penelopecooperativa.it

In questi anni sono stati curati la formazione, la produzione di tessuti e l'organizzazione e la gestione del negozio.

Soprattutto la formazione è stata al centro delle attenzioni dei responsabili della Cooperativa. Alcune socie, infatti, forti dell'esperienza maturata nel laboratorio tessile di "Archimede" erano già abbastanza esperte nella lavorazione a telaio, mentre altre figure che dovevano essere coinvolte non avevano lo stesso livello di conoscenze e competenze. Il corso chiamato "CT: corso di tessitura" aveva come utenza di riferimento soprattutto il mondo femminile; questi corsi, vengono attivati periodicamente, a seconda del numero di richieste.

Durante queste ore di attività, assieme ad un approfondimento della formazione tessile, vengono forniti gli strumenti base per una migliore gestione dell'attività al pubblico, prevenendo e correggendo errori di una gestione "artigianale" di persone giovani, piene di talento, ma a volte un po' inesperte del mondo del commercio.

Comunicazione ed eventi

Nel 2016 c'è stato un aggiornamento della grafica del logo che è stato frutto della partecipazione collettiva di tutti i partecipanti.

Questi anni, sono stati anche occasione per entrare nel tessuto sociale e non profit sia della provincia di Lucca, che della Regione Toscana. In particolare, la Cooperativa ha continuato a partecipare, assieme all'associazione "Archimede" al "Festival del Volontariato", che è organizzato in primavera dal Cesvot, riscuotendo sempre un buon apprezzamento dai partecipanti e dai visitatori all'evento.

Firenze, con la sua manifestazione "Pitti Filati", ha visto la nostra presenza anche alla sua edizione 2016, durante la quale è stato possibile aumentare il numero di contatti, avere maggiori possibilità di scambi e condividere nuovi o (a noi) sconosciuti tipi di tessitura di altre zone d'Italia e del mondo.



"LA TELA DI PENELOPE"

COOPERATIVA SOCIALE

Via Anfiteatro 73/P – 55100 Lucca P.IVA 02259400469

U.R.L. : www.penelopecooperativa.it

Inoltre, abbiamo partecipato alle Conferenze del Terzo Settore, organizzate da Regione Toscana per gli anni 2017, 2018 e 2019.

Punto vendita

Ciò che caratterizza la vita de “La Tela di Penelope” è sicuramente il negozio in via Dell’Anfiteatro. Qui, ogni giorno, la serranda si alza, la porta si apre e i soci sui telai iniziano la produzione di capi e ne creano di nuovi.

Essendo un negozio aperto al pubblico, anche il punto vendita ha l’orario coincidente con il laboratorio, che inizia dal pomeriggio del lunedì, fino al pomeriggio del sabato.

Le attività del negozio seguono lo schema classico delle botteghe artigiane: dalla concezione del prodotto al disegno tecnico, dalla scelta dei materiali migliori disponibili alla realizzazione dell’ordito, fino al montaggio sul telaio ed alla realizzazione del prodotto finito e pronto per la vendita. Il negozio vive secondo i ritmi tipici del punto vendita: dall’accoglienza del cliente, all’accompagnamento lungo la scelta del capo secondo le sue esigenze, desideri e possibilità, fino a vedere il giusto riconoscimento per un lavoro ben fatto.

Progetti

Fra le varie attività messe in essere da “La Tela di Penelope”, una menzione particolare, sia per la sua importanza che per il suo impatto sulla vita della cooperativa, la merita il progetto “Inclusione Eurosostenibile”, che è stato realizzato su bando della regione Toscana presieduto dall’associazione “Archimede”.

Questo progetto, iniziato a gennaio e conclusosi a dicembre 2019, ha avuto come scopo quello di fornire sostegno alle varie attività della Cooperativa, fra cui formare nuovi soggetti svantaggiati che adesso sono inseriti all’interno della cooperativa, in varie forme di inserimenti occupazionali.



"LA TELA DI PENELOPE"

COOPERATIVA SOCIALE

Via Anfiteatro 73/P – 55100 Lucca P.IVA 02259400469

U.R.L. : www.penelopecooperativa.it

Un grande rilievo nella vita della cooperativa hanno le Fondazioni Bancarie cittadine. Assieme al sostegno ordinario della Fondazione Cassa di risparmio di Lucca, nel 2019 un particolare rilievo è stato dato dal progetto "Tutor di 2° livello" che in partenariato con "Archimede" APS, "Mamre" ODV, Comune di Lucca ed Azienda Sanitaria Locale, abbiamo presentato alla Fondazione Banca del Monte di Lucca. Scopo di questo progetto è stato quello di qualificare sperimentalmente una ragazza svantaggiata, perché lei stessa potesse essere a sua tutor e supporto ad altri soggetti svantaggiati in cooperativa.

In questi anni, la cooperativa è stata anche coinvolta con l'UEPE di Pisa, per l'inserimento di alcune donne in contesti di recupero di pene residue, così come previsto dalla normativa vigente.

Da tre anni inoltre la cooperativa, assieme all'associazione "Archimede", partecipa al bando del SCN con Centro Nazionale del Volontariato, ed ospita un paio di servizi civili che sono una risorsa preziosa per le attività della cooperativa e con i disabili.

L'impatto che questi progetti avranno è attualmente di difficile previsione, proprio perché gli strumenti che sono stati messi in atto avranno nel breve e medio periodo la possibilità di sviluppare il loro potenziale, rispetto agli obiettivi prefissati. La rete con le realtà del territorio è sicuramente la chiave di volta per raggiungere una più piena autosufficienza economica e per poter aumentare il livello di produzione e benessere sociale che nella nostra realtà, vanno sempre di pari passo.



"LA TELA DI PENELOPE"

COOPERATIVA SOCIALE

Via Anfiteatro 73/P – 55100 Lucca P.IVA 02259400469

U.R.L. : www.penelopecooperativa.it

RISORSE

Economiche

Il "valore della produzione", cioè l'insieme delle entrate (essenzialmente i ricavi per i beni e servizi che la Cooperativa ha prodotto e i contributi ricevuti), ammonta per il 2019 a € 31.811,00 con una diminuzione di circa il 35 % rispetto al 2016.

Se riclassifichiamo il valore aggiunto prodotto dalla Cooperativa, abbiamo:

	2016	2017	2018	2019
VALORE DELLA PRODUZIONE	49.012	43.807	21.798	31.811
ricavi delle vendite e delle prestazioni	9.211	7.846	6.243	9.320
contributi in conto esercizio	40.530	35.640	14.609	22.075
altri ricavi (attività tipica)	156	451	441	307
variazione delle rimanenze	-1.234	-172	-216	-108
COSTI DA ECONOMIE ESTERNE	41.287	24.848	18.600	16.350
per materie prime, sussidiarie, di consumo e di merci	2.709	2.290	3.250	2.216
per servizi	28.790	13.737	7.268	6.101
per godimento di beni di terzi	7.200	7.400	7.000	7.200
altri costi gestionali	2.588	1.421	1.082	833
<u>VALORE AGGIUNTO CARATTERISTICO</u>	7.725	18.959	3.189	15.461



"LA TELA DI PENELOPE"

COOPERATIVA SOCIALE

Via Anfiteatro 73/P – 55100 Lucca P.IVA 02259400469

U.R.L. : www.penelopecooperativa.it

ELEMENTI FINANZIARI E STRAORDINARI DI REDDITO

valori positivi o negativi				
<u>VALORE AGGIUNTO GLOBALE LORDO</u>	7.725	18.959	3.189	15.461
AMMORTAMENTI E SVALUTAZIONI	1.193	696	596	620
<u>VALORE AGGIUNTO GLOBALE NETTO</u>	6.532	18.263	2.593	14.841

Otteniamo così il valore della ricchezza distribuita dalla Cooperativa nei vari anni.

I portatori d'interesse a cui viene destinata la quota maggiore di ricchezza sono i lavoratori della Cooperativa; in una impresa cooperativa sociale di tipo B la dimensione mutualistica - il vantaggio per gli appartenenti all'organizzazione - è rilevante: non solo in termini di appartenenza, di opportunità lavorativa, di compartecipazione alla missione "sociale", ma anche per l'aspetto economico del valore distribuito.

Una percentuale viene poi trattenuta dalla Cooperativa per il proprio consolidamento, e una piccola percentuale viene distribuita alla Comunità sotto forma di pagamento di imposte e tasse.

Si evidenzia un mantenimento per gli anni 2016-2017, una decrescita nel 2018 (-49,76%) per poi riprendersi parzialmente nel 2019 (+45%), con una maggiore/minore incidenza delle riserve.



"LA TELA DI PENELOPE"

COOPERATIVA SOCIALE

Via Anfiteatro 73/P – 55100 Lucca P.IVA 02259400469

U.R.L. : www.penelopecooperativa.it

CONCLUSIONI

Carissimo lettore, carissima lettrice, intanto grazie per averci seguito nella lettura di questo documento relativo a questa piccola cooperativa che vive nel cuore di Lucca dal 2012.

Anche se i numeri sono piccoli, se paragonati ad altre imprese anche nel mondo sociale, sicuramente non è inferiore a nessuno la passione, la dedizione e l'impegno che ogni socio de "La Tela di Penelope" mette per portare avanti un lavoro antico, ma al contempo ricco di spunti e sempre nuovo per la fantasia e il grado di coinvolgimento che richiede la preparazione di ogni prodotto, realizzato interamente a mano secondo il lavoro della bottega artigiana.

Come hai potuto vedere nelle pagine di questo nostro primo bilancio sociale, in questi anni è stato investito quanto era possibile per garantire la formazione, in particolare professionale, a quanti hanno collaborato e collaborano con noi.

Questo è stato possibile grazie alla sensibilità delle istituzioni, della Provincia di Lucca, del comune, dell'Azienda Sanitaria Locale, delle fondazioni cittadine, in particolare la Fondazione "Cassa di Risparmio" e "Banca del Monte".

Anche tanti amici ed associazioni, a partire da "Archimede" e da "Mamre" sono state e saranno ancora co-protagoniste di questa avventura e faranno con noi un pezzo di strada molto importante. Questi ultimi anni hanno continuato ad essere una lenta, ma costante preparazione perché la cooperativa, assieme ad altre imprese sociali, possa provare a fare un salto di qualità che le consenta di crescere come numeri e risorse a disposizione, sia umane che materiali.

Provando a tirare un secondo bilancio di questi anni di attività, posso affermare che, sicuramente, abbiamo proseguito la strutturazione nel cuore della città ed abbiamo maturato ciò che è



"LA TELA DI PENELOPE"

COOPERATIVA SOCIALE

Via Anfiteatro 73/P – 55100 Lucca P.IVA 02259400469

U.R.L. : www.penelopecooperativa.it

alla base di una Cooperativa: un senso di amicizia, di collaborazione e di impegno professionale, senza il quale non si può lavorare bene.

I turisti prima e tanti concittadini poi, hanno continuato ad apprezzare questa bottega artigianale "un po' speciale" che si trova dietro la famosa piazza Anfiteatro ed hanno potuto vedere in essa il simbolo del lavoro che ha reso grande Lucca nel mondo in un passato neanche troppo lontano.

Questo secondo bilancio è un modo per rimanere in contatto con voi che ci leggete ed è un invito a seguirci su internet, sui social e soprattutto a contattarci ed a visitarci di persona nel nostro punto vendita.

Vi ringraziamo e vi aspettiamo numerosi.

Emiliano Tognetti, socio.



"LA TELA DI PENELOPE"

COOPERATIVA SOCIALE

Via Anfiteatro 73/P – 55100 Lucca P.IVA 02259400469

U.R.L. : www.penelopecooperativa.it

INDICE:

- Lettere..... pag. 1
- Identità..... pag. 7
- Organizzazione..... pag. 11
- Organigramma..... pag. 15
- Relazioni..... pag. 16
- Attività..... pag. 19
- Risorse..... pag. 23
- Conclusioni..... pag. 25